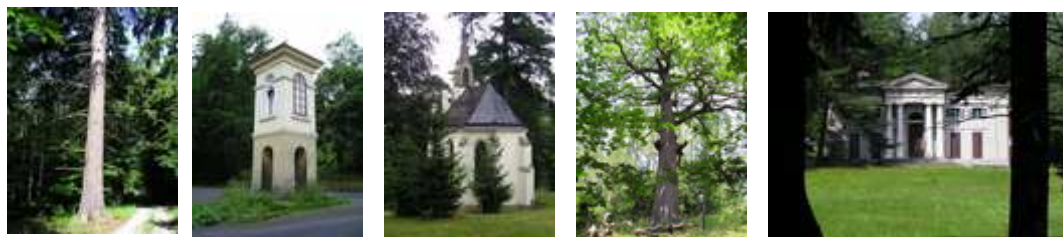


0050 Zdejcina - Karlova Ves, U Buku



"Padesátka" přivádí cykloturisty na Rakovnicko z Berounska. Když se vydáte ze Zdejciny přes Stradonice a Nižbor do Žloutkovic, tak si připadáte jako na vyjízdce pro děti nebo seniory. Trasa vede po silnici kopírující pravý břeh Berounky. Na konci silnice ve Žloutkovicích, kde cyklotrasa odbočuje vlevo do horní části vsi začíná přituhovat. Až před Žloutkovickou hájovnou se stoupání zmírňuje, ale až na velmi krátké úseky se šlape v jednom tahu až do Karlovi. Silnou stránkou trasy je to, že vede trvale krásnými křivoklátskými lesy. Lesní cesty jsou poměrně velmi dobře upravené. Hned u cesty nebo v její blízkosti se nachází několik památných stromů a velmi pěkně je upravený zámek Leontýn a jeho park. Není však přístupný veřejnosti, prohlédnout si ho můžete pouze ze silnice vedoucí kolem oplocení areálu. Za odbočkou na Karlovu Ves pak přichází na řadu lesy a zase lesy, čím dál tím krásnější. V horní části Karlovy Vsi se cyklotrasa napojuje na cyklotrasu 303 z Rakovníka - Křivoklátku do Hořovic.

Parametry trasy

Délka trasy	18,1 km
Začátek trasy	Zdejcina (CT 0052 Malá Louka - Beroun)
Konec trasy	Karlova Ves, U Buku (CT 303 Rakovník - Křivoklát - Hořovice)
Náročnost	střední - těžká (v úseku Žloutkovice - Žloutkovická hájovna značné převýšení)
Nejvyšší bod	501 m n. m. - Karlova Ves, Přední Hrobce
Nejnižší bod	230 m n. m. - Nižbor
Povrchy	silnice II. a III. třídy, lesní cesty a účelové komunikace

Popis trasy

Km	Trasový bod	Povrch
00,0	Zdejcina (CT 0052)	silnice
02,9	Stradonice	silnice
04,5	Nižbor (CT 0049) - podél pravého břehu Berounky	silnice
08,6	Žloutkovice - v obci před železničním přejezdem vlevo na místní komunikaci stoupání ke Žloutkovické hájovně	asfalt lesní cesta
13,7	Račice, Pustá Seč - památný smrk ztepilý (nejvyšší strom Křivoklátska), za stromem vpravo odpočívadlo	lesní cesta
14,1	Račice, křižovatka Račice - Roztoky - vlevo ke křižovatce se silnicí II/236	silnice
14,2	Roztoky, křižovatka II/236 Roztoky - Zdice - vlevo směr Nižbor, Zdice	silnice
14,9	Roztoky, křižovatka II/236 Roztoky - Zdice - Nižbor - vpravo směr Zdice, Karlov, v křižovatce čtyřboká kaplička	silnice
15,2	Roztoky, Zámek Leontýn - Ústav sociální péče, zámecký park, kaple sv. Václava (veřejnosti nepřístupný), odbočka vpravo na rozcestí s pěšími trasami KČT 0033 Beroun - Dlouhý hřeben, rozcestí, 0035 Točnick - Leontýnský	lesní cesta

zámek a **1022** Leontýnský zámek - Pod Malým Vlastcem, rozcestí (souběh
cyklotrasy s pěší trasou)

16,4 Karlova Ves, Rohanův dub - památný strom, na rozcestí s lesní cestou asi 230 m vpravo od cesty do lesního porostu lesní cesta

18,1 Karlova Ves, U Buku (CT 303) silnice

Problematická místa:

km 08,6 - 09,8 značné stoupání v úseku Žloukovice - Žloukovická hájovna

km 14,2 - 15,2 vedení trasy po silnici II/236 Roztoky - Zdice